

SPECIAL MASKINER A/S



Løkkeby Strandvej 10 • DK-5900 Rudkøbing • Tlf. +45 62 56 16 67
Fax +45 62 56 16 07 • CVR/SE-nr. 31481945 • www.special-maskiner.com

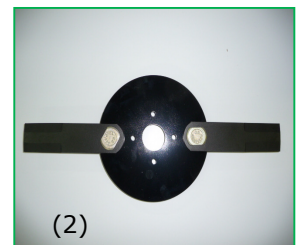
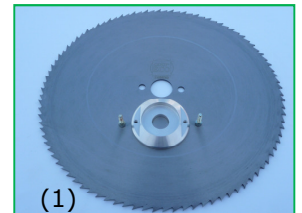
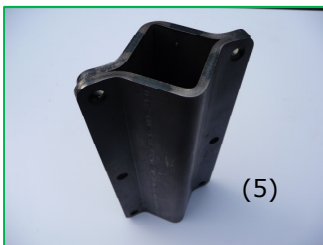
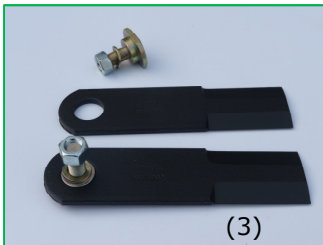
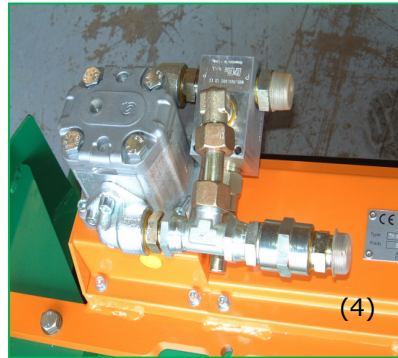
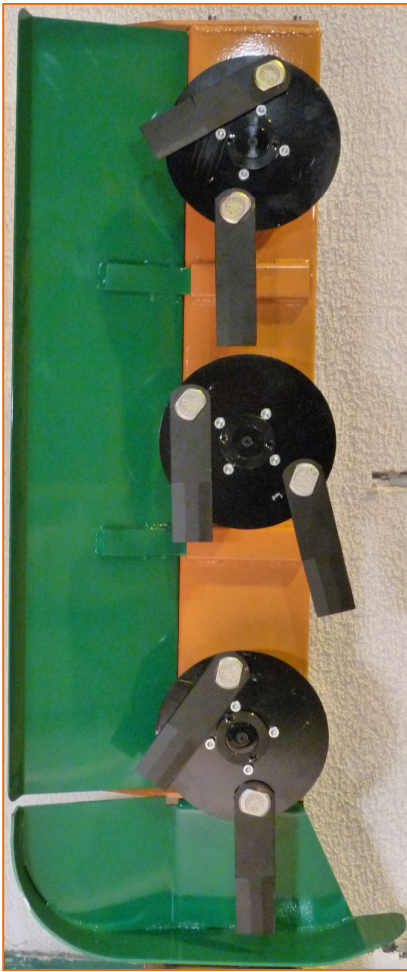


Prisliste 2016

Indhold

LAMIER 500	S. 2
LAMIER 500 LAP	S. 4
LAMIER 600	S. 6
LAMIER 650	S. 8
METEOR P 90	S. 10
METEOR T90 MD	S. 12
METEOR T 90 R	S. 14
CELEST	S. 16
Packing list	S. 18

LAMIER 500



LAMIER 500

LAMIER Ø 500

Hydraulisk gear motor
 OliefLOW: 28-35-45 l/min
 Maks.olietryk: 170-140-120bar
 Rotorhastighed: 2500 o/min
 Transmissions bælte POLY V RIBBED med 5 spor
 Monteringsramme 50 x 50 mm
 Hydraulik slanger 3 stk. længde 1,50 m
 Klippe kapacitet: Kniv blade: **25 mm**
 Sav klinger: **140 mm** Ø 500 mm / 96 tænder, 3 mm tyk

FLOW 28 l/min – 170 bar

Artikelnr.

DKK

3500 knivblade - arbejdsbredde 1.23 m– vægt 66 kg	03.020.350.11	33.000
3500 savklinger – arbejdsbredde 1.23 m– vægt 66 kg	03.020.351.11	33.000
4500 knivblade - arbejdsbredde 1.59 m– vægt 88 kg	04.020.453.11	42.500
4500 savklinger – arbejdsbredde 1.59 m– vægt 88 kg	04.020.451.11	42.500
5500 knivblade - arbejdsbredde 1.96 m– vægt 110 kg	05.020.550.11	53.000
5500 savklinger – arbejdsbredde 1.96 m– vægt 110 kg	05.020.552.11	53.000

FLOW 35 l/min – 140 bar

Artikelnr.

DKK

3500 knivblade - arbejdsbredde 1.23 m– vægt 66 kg	03.020.350.14	33.000
3500 savklinger – arbejdsbredde 1.23 m– vægt 66 kg	03.020.351.14	33.000
4500 knivblade - arbejdsbredde 1.59 m– vægt 88 kg	04.020.453.14	42.500
4500 savklinger – arbejdsbredde 1.59 m– vægt 88 kg	04.020.451.14	42.500
5500 knivblade - arbejdsbredde 1.96 m– vægt 110 kg	05.020.550.14	53.000
5500 savklinger – arbejdsbredde 1.96 m– vægt 110 kg	05.020.552.14	53.000

FLOW 45 l/min – 120 bar

Artikelnr.

DKK

3500 knivblade - arbejdsbredde 1.23 m– vægt 66 kg	03.020.350.17	33.000
3500 savklinger – arbejdsbredde 1.23 m– vægt 66 kg	03.020.351.17	33.000
4500 knivblade - arbejdsbredde 1.59 m– vægt 88 kg	04.020.453.17	42.500
4500 savklinger – arbejdsbredde 1.59 m– vægt 88 kg	04.020.451.17	42.500
5500 knivblade - arbejdsbredde 1.96 m– vægt 110 kg	05.020.550.17	53.000
5500 savklinger – arbejdsbredde 1.96 m– vægt 110 kg	05.020.552.17	53.000

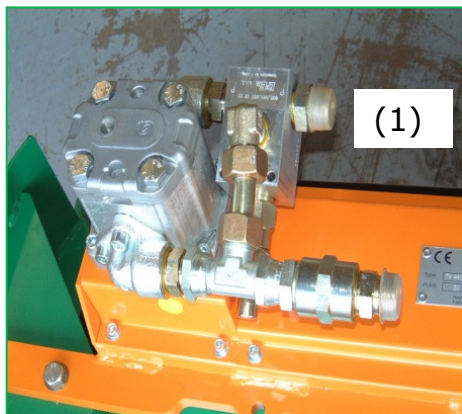
Udstyr

Artikelnr.

DKK

Savklinge med holder og bolte	(1)	30.510.260	2.200
Rondel med 2 stk. knivblade samt bolte med møtrik	(2)	30.510.250	1.250
Savklinge Ø 500 mm med 96 tænder		35.600.601	1.100
Sæt med 2 stk. knive samt bolte med møtrik	(3)	30.702.451	450
Transmissions bælte - 3500 = 2 stk. – 4500 = 3 stk. – 5500 = 4 stk. bælter		21.750.501	stk. 550
Ventil med olietrykbegrænser. Kan roterer højre og venstre om.	(4)	KLP.45L.21G	3.050
Monteringsflange 50 x 50 mm	(5)	14.700.003	500
Mængde- og trykbegrænser. Kan rotere højre og venstre om.		KRD.85.45L	7.250

LAMIER 500 LAP



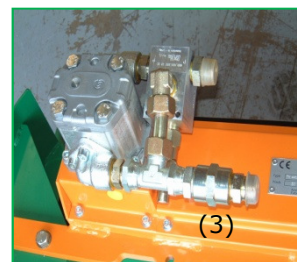
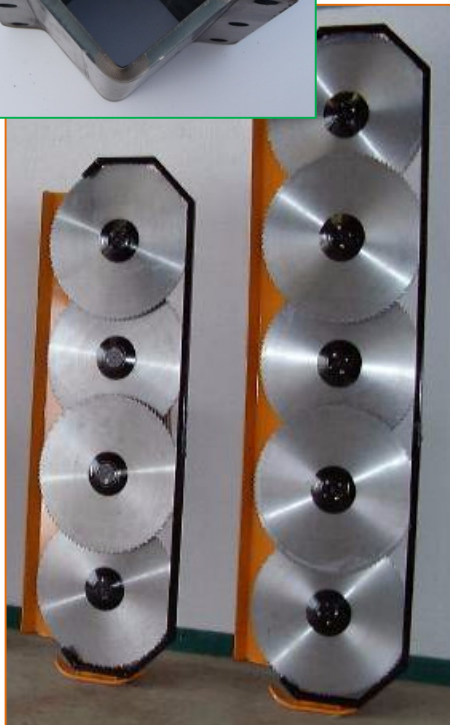
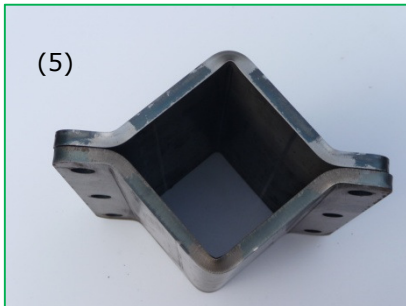
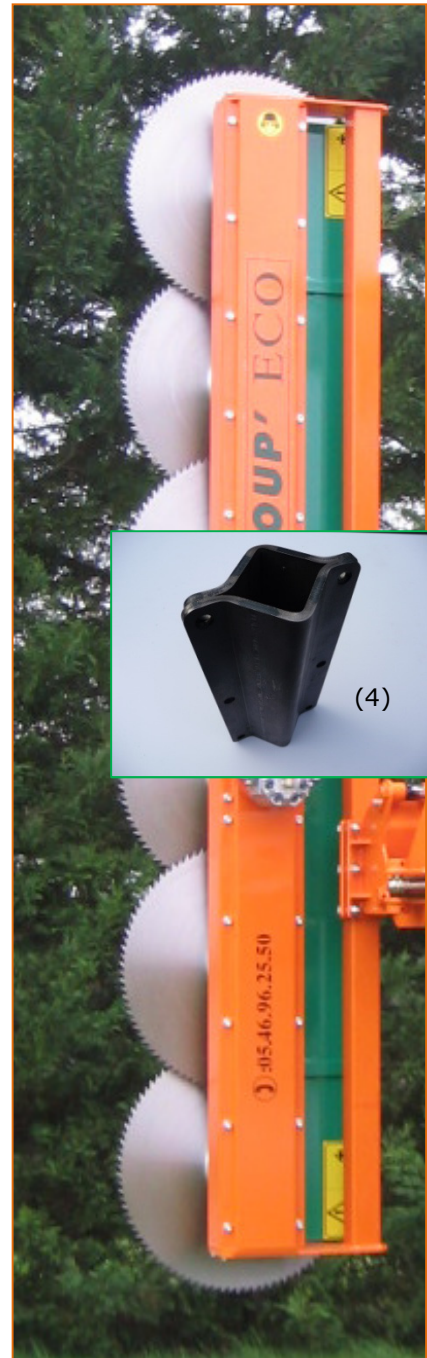
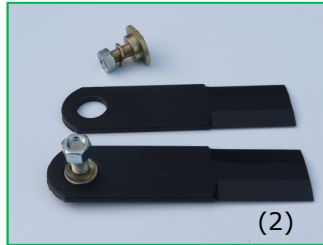
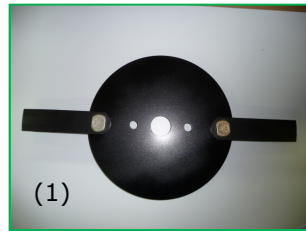
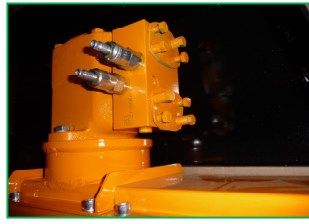
LAMIER 500 LAP

LAMIER Ø 500 SPECIAL ANTI PROJECTIONS

Hydraulik gear motor
Olieflow: 28-35-45 l/min
Maks.olietryk : 170-140-120bar
Rotorhastighed: 2500 o/min.
Klippekapacitet: med knivblade: **25 mm'**
med savklinger: ikke muligt
Monteringsramme: 50x50 mm - "

FLOW 28-35-45l/mn	Artikelnr.	DKK
3500 knivblade - arbejdsbredde 1.23 m- vægt 86kg	03.08.505D	51.100
4500 knivblade - arbejdsbredde 1.59 m- vægt 113 kg	04.08.505D	61.100
5500 knivblade- arbejdsbredde 1.96m- vægt 140 kg	05.08.505D	72.100
Udstyr	Artikelnr.	DKK
Rondel med 2 stk. knivblade samt bolte	TH.440.026	1.170
Sæt med 2 stk. knive samt bolte	30.702.457	540
Rem	21.750.517	900
Ventil med olietrykbegrænser. Kan rotere højre og venstre om.	(1) KLP.45L.21G	3.600
Monteringsbeslag til arm.Monteres på det 50x50 mm firkantet bærerør	14.700.003	600
Gummi i front + 390,-		

LAMIER 600



LAMIER 600

LAMIER Ø 600 hydraulic GEAR type motor

Hydraulik gear motor
 Olieflow : 45 l/min
 Maks olietryk: 170 bar
 Rotorhastighed: 2000 o/min.
 Transmission bælte by POLY V RIBBED med 10 spor
 Klippekapacitet: med knivblade: **30 mm'**
 med savklinger: 150 - 190 mm Ø 600 mm / 96 tænder 3.5 mm tyk
 Monteringsramme 50x50 mm eller 100x100 mm

FLOW 45 l/mn - 170 bar	Artikelnr.	DKK
2600 knivblade - arbejdsbredde 1.07 m - vægt 120kg	02.020.260	42.000
2600 savklinger - arbejdsbredde 1.07 m - vægt 120kg	02.201.602	42.000
3600 knivblade - arbejdsbredde 1.51 m - vægt 140 kg	03.020.360	49.500
3600 savklinger - arbejdsbredde 1.51 m - vægt 140 kg	03.020.361	49.500
4600 knivblade - arbejdsbredde 1.98 m - vægt 185 kg	04.020.460	61.000
4600 savklinger - arbejdsbredde 1.98 m - vægt 185 kg	04.020.461	61.000
5600 knivblade - arbejdsbredde 2.45 m - vægt 230 Kg	05.020.560	82.500
5600 savklinger - arbejdsbredde 2.45m - vægt 230 kg	05.020.561	82.500

LAMIER Ø 600 VANE type motor

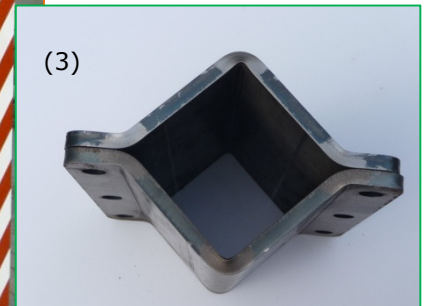
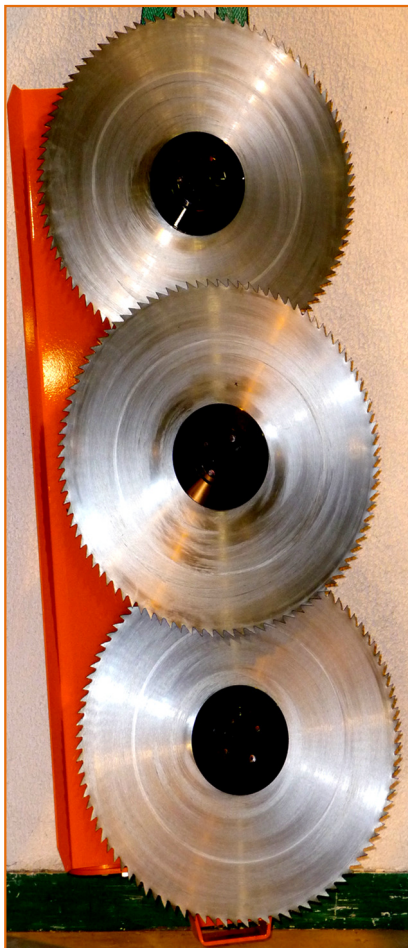
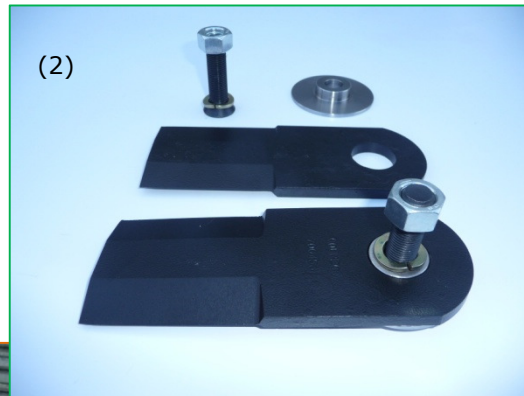
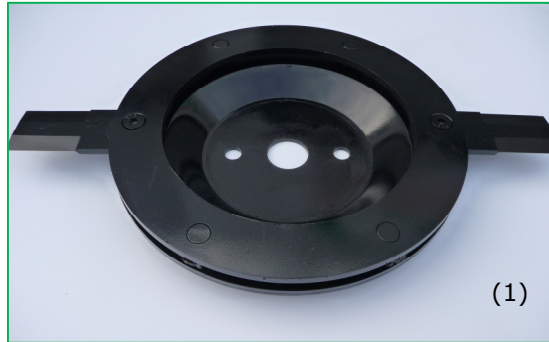
Hydraulik gear motor
 Olieflow: 75- 85 l/min
 Maks. Olietryk::95 bar
 Rotorhastighed:: 2000 o/min.
 Transmissionsbælte by POLY V RIBBED med 10 spor
 Klippekapacitet: med knivblade : **30 mm**
 med savklinger: 150mm Ø 600 mm / 96 tænder 3.5mm tyk
 Monteringsramme 100x100 mm

FLOW 75-85 l/mn- 95 bar	Artikelnr.	DKK
3600 knivblade - arbejdsbredde 1.51 m - vægt 140 kg	03.200.606	73.500
3600 savklinger - arbejdsbredde 1.51 m - vægt 140 kg	03.200.602	73.500
4600 knivblade - arbejdsbredde 1.98 m - vægt 185 kg	04.200.601	82.000
4600 savklinger - arbejdsbredde 1.98 m - vægt 185 kg	04.200.602	82.000
5600 knivblade - arbejdsbredde 2.45 m - vægt 230 Kg	05.200.601	94.500
5600 savklinger - arbejdsbredde 2.45m - vægt 230 kg	05.200.602	94.500

Udstyr

	Artikelnr.	DKK
Savklinger Ø 600 mm' 96 tænder	35.600.609	1.550
Rondel med 2 stk. knive samt bolt og møtrik	(1) 30.600.650	1.800
Sæt med 2 stk. knive samt bolte med møtrik	(2) 30.702.451	450
Rem	21.750.505	1.050
Ventil med olietrykbegrænser. Kan rotere højre og venstre om.	(3) KLP.60L.MBSP12	4.500
Monteringsflange 50x50 mm	(4) 14.700.003	500
Monteringsflange 100 x100 mm	(5) 14.700.001	800

LAMIER 650



LAMIER 650

LAMIER Ø 650

Hydraulik gear motor
Olieflow: 75-85 l/min
Maks. olietryk: 140 bar
Rotorhastighed: 2000 o/min.
Transmissionsbælte by POLY V RIBBED med 12 spor
Klippekapacitet: med knivblade: **30 mm**
 med savklinger:**180 - 230 mm**
Monteringsramme 100x100 mm

Flow 75-85 l/mn - 140 bar

Artikelnr.

DKK

2650 savklinger - arbejdsbredde 1.12 m- vægt 160 kg	02.200.650	66.500
3650 savklinger - arbejdsbredde 1.57 m- vægt 175 kg	03.200.650	78.000
4650 savklinger - arbejdsbredde 2.05 m- vægt 225 kg	04.200.650	89.500
5650 savklinger - arbejdsbredde 2.52 m- vægt 271kg	05.200.650	102.500

Accessories

Artikelnr.

DKK

Savklinger Ø 650 mm 80 tænder		35.600.680	2.050
Rondel med 2 stk. knive samt bolte og møtrik	(1)	14.500.704C	2.800
Sæt med 2 stk. knive samt bolte og møtrik	(2)	30.702.453	450
Rem		21.750.509	1.200
Monteringsflange 100 x100 mm	(3)	14.700.001	800

METEOR P 90



METEOR P 90

METEOR P 90

SPECIFICATION

One frame without linkage to the excavator arm
 The linkage system can be our supply if we have all information (upon request)
 Lamier orientation setting by hydraulic jack.
 Anti cavitation valve.
 Flexible pipes for the hydraulic motor:

- P and T size $\frac{3}{4}$ " (connector M 36X200 DIN 2353S)
- Drain size 3/8" (connector M 22X150 DIN 2353L)

Flexible pipe for jacks:

- 2 flexibles 3/8" (connector M 22X150 DIN 2353L)

Pipe length; 1.5 m over linkage
 All flexible pipes are delivered without push pull connection.
 Lamier standard with square tube support 100x100mm
Please select the saw head in here under list (previous page of the price list)

- **3600 or 4600**(flow 45l/mn-170bar or 60/mn-135bar or 75/85 l/mnl-95bar)
- **3650 or 4650 (75/85-95bar)**

Weight of machine WITHOUT cutting bar and linkage: 130 kg
 Overall dimensions: 1200*1000 Height: 600mm WITHOUT SAW HEAD
 One user maintenance and spares parts manual
 Special key for flails and saw blade dismounting.

METEOR P 90

Artikelnr.

DKK

METEOR P 90 without cutting bar and without hitching	MP90.02.XXX	60.500
Flexilbe PIPE kit for Meteor	MP90.D90.KF02	9.500

Teknisk data

The excavator must supply the hydraulic oil flow (without oil overheat)
 (Connectors M36X200 DIN2353S).
 Flow : According to the saw head selection (CONTINUOUS FLOW REQUIRED)
 Please **check real flow / pressure** for proper operation
 Drain flexible pipe must be free return. Back pressure \leq 2.5bar
 (Connector M22 X150 DIN2353L)
 An additional line is required for the orientation ram (oil flow 12l/mn at 170 bar) with existing control system in cabin

Udstyr

Artikelnr.

DKK

Savklinger Ø600mm 96 tænder	35.600.609	1.600
Savklinger Ø 650 mm 80 tænder	35.600.680	2.050
Rondel med 2 stk. knive samt bolte og møtrik (for Lamier 600)	30.600.650	1.800
Rondel med 2 stk. knive samt bolte og møtrik (For Lamier 650)	14.500.704	2.800
Drivrem Lamier 600	21.750.505	1.100
Drivrem Lamier 650	21.750.509	1.200
Quick hitch	Upon request	Upon request

Météor T90MD

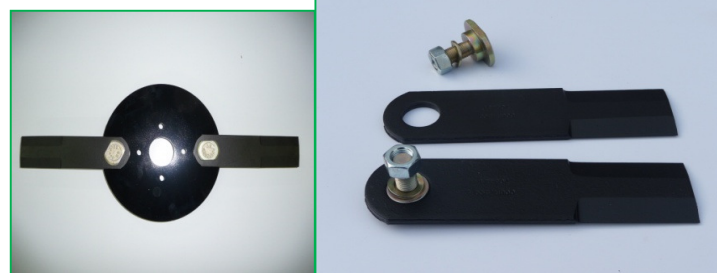


Météor T90MD

METEOR T90MD

METEOR T90 MD			Artikelnr.	DKK
METEOR T 90 MD 3500			MD110.R02.3500	77.500
METEOR T 90 MD 4500			MD110.R02.4500	87.900
Specification				
<p>Redskabsramme til montering på større minilæssere og frontlæssere, med arm hvor der monteres Lamier 500 med 3 eller 4 savklinger samt mulighed for montering af 3 eller 4 knivblade.</p> <p>Tryk- og mængdedeler, sikre oliemotor.</p> <p>Cylinder 110° så den kan klippes lodret og vandret. Dobbelt påkørselssikring som skåner Lamier 500. Redskabsrammen er monteret med 3 hydraulikslanger til Lamier 500 og 2 til hydraulikcylinder. Redskabsrammer er forberedt til påboltning af fæstne.</p>				
Teknisk data				
<p>Data Lamier 500</p> <p>Lamier 3500 - 1230 mm arbejdsbredde - 140 mm skæring med savklinger - 25 mm skæring med knivblade - 66 kg vægt - olie 28-35-45 l/min. - tryk 170-140-120 bar</p> <p>Lamier 4500 - 1590 mm arbejdsbredde - 140mm skæring med savklinger - 25mm skæring med knivblade - 88 kg vægt - olie 28-35-45 l/min. - tryk 170-140-120 bar</p>				
Udstyr			Artikelnr.	DKK
Hitching brackets EUROPE			COS.3M1.EU	2.900

Météor T90 R



Météor T90 R

METEOR T90 R

METEOR T90 R	Reference	DKK
METEOR T 90 R 3600 chassis + hydraulic kit Lamier+ lamier 3600	MT90.R02.3600	77.500
METEOR T 90 R 4600 chassis + hydraulic kit Lamier+ lamier 4600	MT90.R02.4600	87.900
METEOR T 90 R 3600 chassis + hydraulic kit Lamier and TILT + lamier 3600	MT90.R02.3600-1	131.500
METEOR T 90 R 4600 chassis + hydraulic kit Lamier and TILT + lamier 4600	MT90.R02.4600-1	144.000.

Specification

Redskabsramme til montering på teleskoplæsser, med arm hvor der monteres Lamier 600 med 3 eller 4 savklinger samt mulighed for montering af 3 eller 4 knivblade.

Tryk- og mængdedeler, sikre oliemotor.

Cylinder 110° så der kan klippes lodret eller vandret.

Dobbelt påkørselssikring som skåner Lamier 500.

Redskabsrammen er monteret med 3 hydraulikslanger til Lamier 500 og 2 til hydraulikcylinder.

Redskabsrammer er forberedt til påboltning af fæstne.

Olieflow: 45 l/min

Maks.olietryk:170 bar

Rotationshastighed : 2000 o/min.

Transmissionbælte by POLY V RIBBED med 10 spor

Klippekapacitet: med knivblade: **30 mm**

med savklinger:150mm Ø600 / 96 tænder, 3.5mm

Teknisk data

Data Lamier 500

Lamier 3600 - 1510mm arbejdsbredde - 190mm skæring med savklinger - 30mm skæring med knivblade - 140 kg vægt - olie 45 l/min. - tryk 170 bar

Lamier 4600 - 1980mm arbejdsbredde - 190mm skæring med savklinger - 30mm skæring med knivblade - 185 kg vægt - olie 45 l/min. - tryk 170 bar

Udstyr

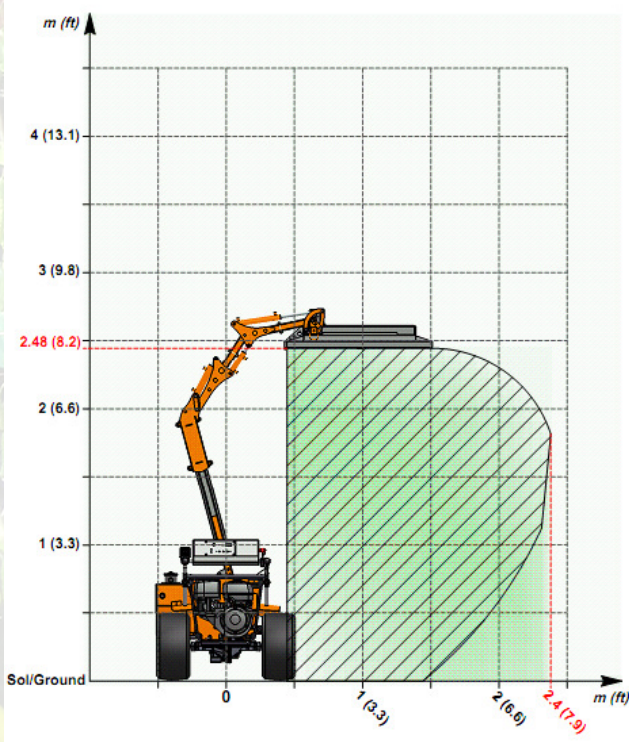
	Artikelnr.	DKK
Hitching brackets	MT90.MER.01.010	11.500

CELEST 250



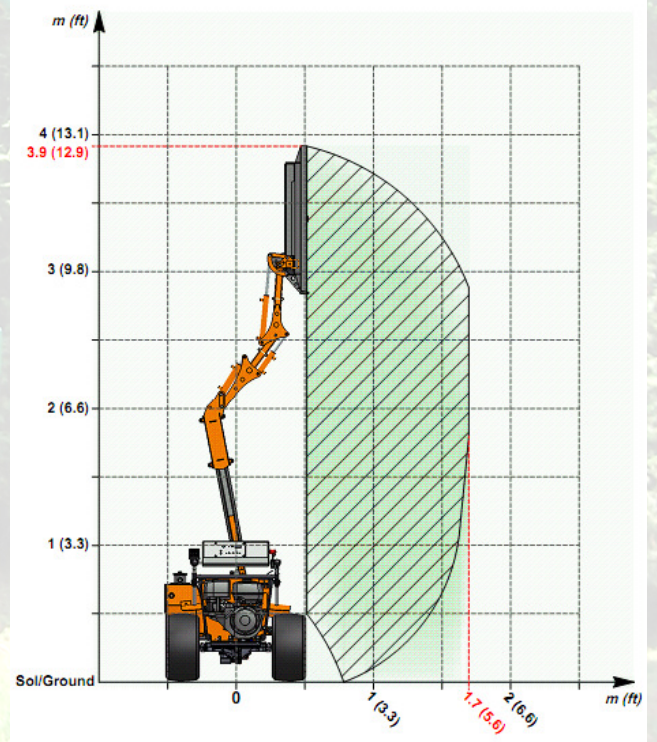
CELEST 250

Taille horizontale avec lamier 3400



CELEST 250

Taille verticale avec lamier 3400



CELEST	Klippehøjde		Klippekapacitet Ø(mm)	Klippebredde (m)	Rotationshastighed (o/min.)	Vægt (kg)	Motor (HP)
	Vandret	Lodret					
Lamier 3400	2.50	3.90	20	1.10	3500	400	13/14
BC 135	2.50	4.50	20 mm sommer 12 mm vinter	1.35	440	400	13/14

CELEst 250		Référence	DKK
CELEST 250	Rotorklipper Lamier 3400 alu	THCM.V01.3400	144.600
CELEST 250	Fingerklipper dobbeltvirkende 135 m	THCM.V01.BC135	144.600

SPECIFICATION

CELEST 250, Selvkørende hækkklipper:

- Chassis og rørformede arme med bevægelig foraksel
- Kohler 14 HK (benzin) med el-start
- Hydrostatisk transmission for frem og tilbage
- Tredobbelt hydrauliske pumper til ventiler og hydrostatisk kørsel
- Hydraulisk tilt, dobbeltvirkende med sikkerhedsventiler
- Justerbart styr i højden
- Drej af forhjul via el trykknop
- Styling af maskine sker på styret:
 - Frem-og tilbage på håndtag på højre side af styret
 - Bremse på styret, venstre side
 - Dødmandssikring, venstre side
 - 6 trykknapper til de 3 armbevægelser, nødstopknop, 2 el-knapper til bevægelse af klipperen
 - Rotorklipperen LAMIER kan rotere frem og tilbage
- Længde - Bredde - Højde transport 235 - 105 - 197cm
- Vægt 400 kg
- Special værktøj til skift af knive

➤ LAMIER 3400 rotorklipper:

Aluminium, synkroniseret udstyr med:

- 3 rondeller med 2 knive på hver, Ø 410 mm med knive der svinger 360° på same line
- Rotationshastighed: 3500 o/min.
- Klippebredde: 1.07 m
- Klippekapacitet: 20 mm
- Vægt ~ 28 kg

Rækkeevne på Celest 250:

Maks.vandret klipning: 2.50 m

Maks. lodret klipning: 3.90 m

➤ Fingerklipper, dobbeltvirkende:

- 2 bevægelige knive
- Hydraulisk transmission med 50cc motor
 - Olieflow: 22 l/min. /tryk 170 bar
- Dobbelt ramme
- Grenløfter
- Systemdrev med sikkerhedsskærm
- Klippebredde: 1.35 m
- Klippekapacitet: 20mm (grøn)/12 mm (vinter)
- Vægt ~ 20 kg

Rækkeevne på Celest 250:

Maks.vandret klipning: 2.50 m

Maks.lodret klipning: 4.50 m

Udstyr	Artikelnr.	DKK
Fingerklipper dobbeltvirkende 1.35	BC.2LM.135	20.800
Rotorklipper LAMIER 3400	THCM.V01.L31.3400	30.800
Beskyttelses kit (kun Lamier 3400)	THCM.V01.L31.KAP	5.000
Rondel/Knivholder Ø400 mm	LA.400.01.010	400
Sæt rondel/knivholder med knive komplet Ø 400 mm samt bolte	140.02.01	1.000
Sæt knive 2 stk. med bolte	30.702.455	450
Drivrem 8M	21.750.000	200

Dimensioner for packing list

LAMIER RANGE

LAMIER	Dimensioner	Ref pellet	DKK	Vægt pellet
3500-2600	1200*800*600	25.510.012	200	30 Kg
4500-3600- 3650	1700*800*700	25.510.013	350	30 Kg
5500-4600- 4650	2200*800*700	25.510.002	450	33 Kg